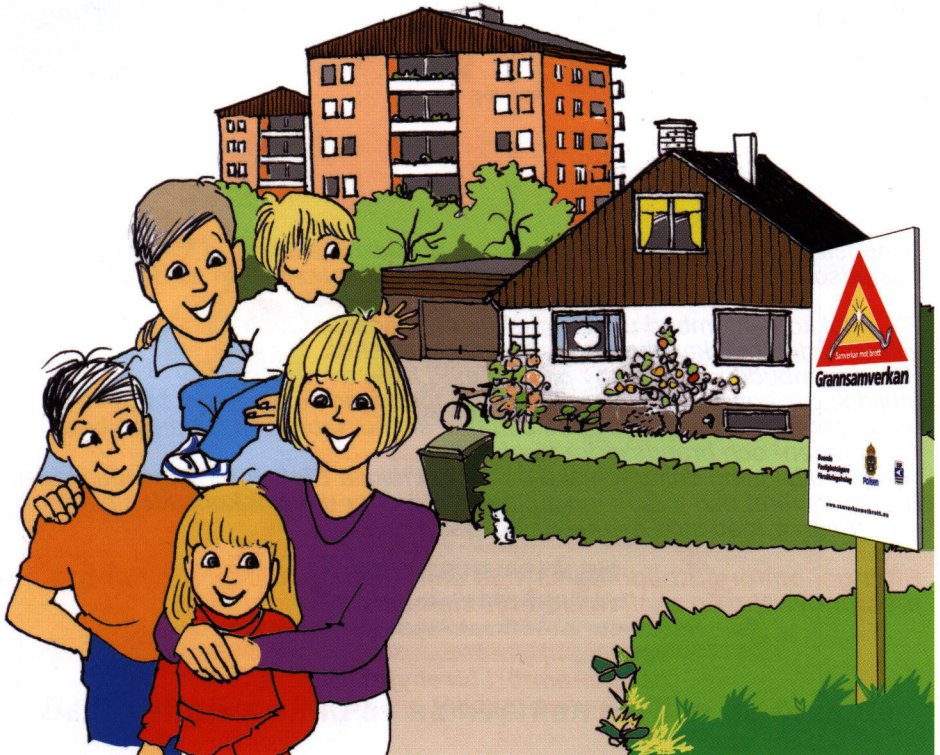
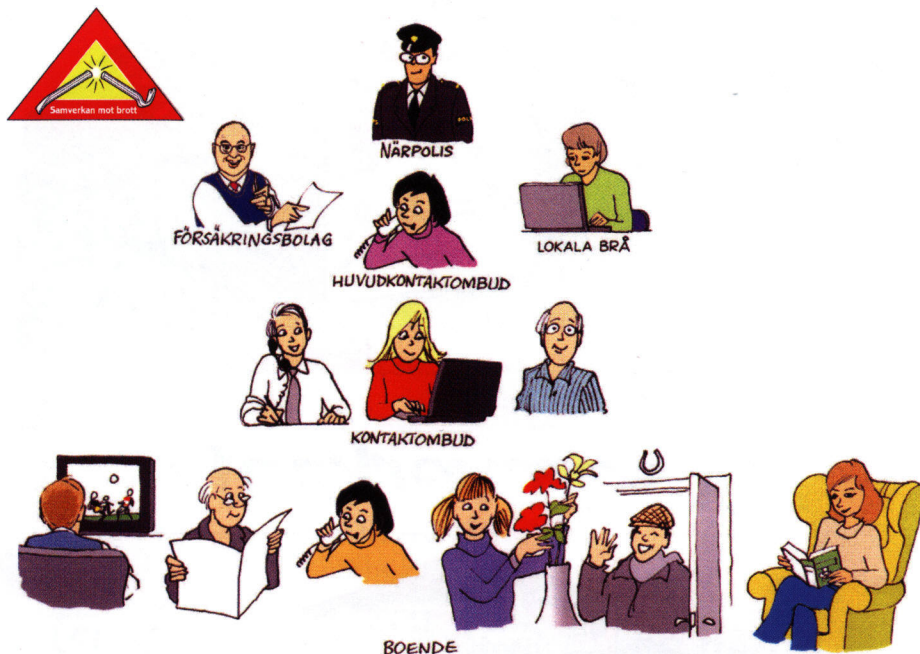




**Detta är
Grannsamverkan!**



Med polisen som motor i Grannsamverkan kan vi tillsammans minska brott och störningar i närområdet och därmed få ökad trivsel och trygghet.



Hur går det till?

Grannsamverkan organiseras så att ett huvudkontaktombud för hela bostadsområdet eller föreningen utses och håller kontakten med polisen.

Ett antal kontaktombud utses, vardera med ansvar för ca 10-12 hushåll i villaområden och kanske något fler i flerfamiljshus.

Kontaktombuden utbildas av polisen med hjälp av en instruktiv utbildningspärm som utdelas och får en fördjupad kunskap om hur Grannsamverkan kan utvecklas och lära sig hur inbrott, vissa andra brott samt vatten- och brandskador förebyggs.

I denna utbildning deltar kanske också det lokala Brottsförebyggande Rådet, Brandförsvaret och försäkringsbolagen. Därefter utbildar kontaktombuden sina grannar med stöd av utbildningspärmen.

Efter genomförd utbildning skyltas området upp, detta för att den presumptive tjuven skall få klart för sig att de boende:

**är extra uppmärksamma,
har genomfört förebyggande åtgärder
och har en mycket bra kontakt med polisen.**

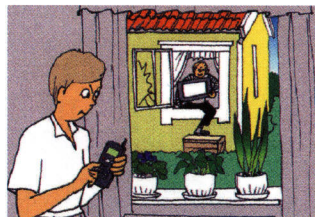
Läs mer på: www.samverkanmotbrott.nu



Minikrav för Grannsamverkan

Permanentboende

1. Föra inventarieförteckning och/eller fotografera/videofilma bostaden.
2. Märka stöldbegärlig egendom på lämpligt sätt.
3. Meddela dina grannar och/eller kontaktombudet om du är bortrest mer än några dagar.
4. Förvara värdehandlingar och värdesaker på ett betryggande sätt.
5. Vara allmänt vaksam och kontakta polisen om du ser något som "är fel". Vid lämplig tidpunkt också informera kontaktombudet.



Fritidsboende

1. Föra inventarieföreckning och/eller fotografera/videofilma bostaden.
2. Märka stöldbegärlig egendom på lämpligt sätt.
3. Under sommartid, 1 maj - 31 aug ska du som fritidsboende meddela din granne och/eller kontaktombudet om du är bortrest mer än några dagar. Under resten av året bör kontinuerlig övervakning ske genom de boendes försorg.
4. Inte förvara värdehandlingar eller värdesaker i ditt fritidshus.
5. Vara allmänt vaksam och kontakta polisen om du ser något som "är fel". Vid lämplig tidpunkt också informera kontaktombudet.



**Larm
avhålla
skrämma**

**Mekaniskt
inbrottsskydd
dörrar-fönster-lås-spärrar**

**Grannsamverkan
märkning-registrering-knep
omtanke-uppmärksamhet-larma-vittna**

Basen utgörs alltid av samverkan mellan de boende

Läs mer på: www.samverkanmotbrott.nu



Att delta i Grannsamtverkan är kostnadsfritt.

Vill du veta mer, kontakta din närpolis, det lokala Brottsförebyggande Rådet eller ditt försäkringsbolag.

Vidare upplysningar finns också på:

www.ssf.nu

www.samverkanmotbrott.nu



Polisen

**Försäkringsbolagen
Svenska Stöldskyddsföreningen
Brottsförebyggande Rådet
Villaägarna**